

## PRÉSENTATION

- > Sauvegarde des équipements utilisés par les collaborateurs mobiles
- > Souplesse de déploiement et évolutivité maximale pour les grandes entreprises distribuées
- > Utilisation globale et intelligente de la bande passante pour moins d'interruptions pour les utilisateurs et les réseaux

## FONCTIONNALITÉS MAJEURES

- > Sauvegarde à base de politiques sans incidence sur la productivité des utilisateurs
- > Protection des données stockées sur des ordinateurs portables, tablettes et smartphones
- > Géolocalisation d'envergure mondiale
- > Migration de la configuration des PC
- > Accès aux données sécurisé et à distance depuis un quelconque équipement, où que vous soyez et à tout moment
- > Déploiement et administration centralisés, rapides et discrets
- > Nettoyage distant et « pilule empoisonnée »

PROTECTION DES DONNÉES


**IRON CLOUD™**

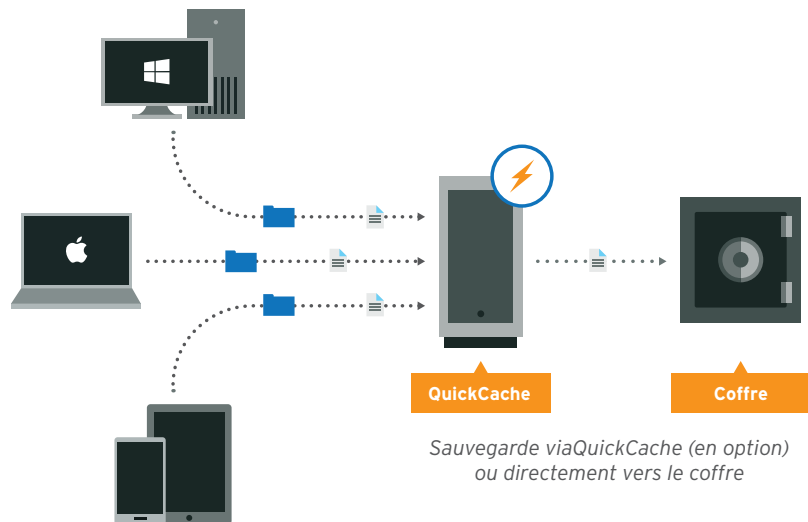
 PROPULSÉE PAR **CARBONITE™**

# IRON CLOUD® ENDPOINT, PROPULSÉE PAR CARBONITE

## PROTÉGEZ VOS COLLABORATEURS MOBILES AVEC UNE SAUVEGARDE CONÇUE POUR L'ENTREPRISE

Les entreprises qui cherchent à protéger leurs précieuses données stockées sur des ordinateurs portables et autres équipements doivent tenir compte de l'étendue de la distribution de leurs données en raison d'une plus grande mobilité des collaborateurs. Il devient plus compliqué de protéger les données contre les erreurs humaines, les codes malveillants et le vol lorsque ces données sont réparties à travers le monde et sur des topologies réseaux complexes.

*Iron Cloud® Endpoint* est une solution Cloud hybride pour la sauvegarde des équipements mobiles et qui permet à l'équipe informatique d'atténuer les pertes de données en périphérie tout en optimisant les performances du réseau et des utilisateurs.



## DÉPLOIEMENT SOUPLE

Notre solution de protection des équipements mobiles intègre des fonctionnalités d'administration et de contrôle centralisés qui simplifient le déploiement, tout en minimisant les temps d'arrêt liés à des limitations de bande passante ou à la dispersion géographique des réseaux.

- > **Déploiement extrêmement souple** : déployez *Iron Cloud Endpoint* dans le cloud public, sur un cloud privé et sur site au sein de votre data center ou bien en associant ces trois formules.
- > **Administration centralisée** : centralisez la gestion et la restauration des données utilisateurs et réduisez au minimum les pertes de données grâce à des journaux d'audit, un suivi et des alertes.
- > **Extension pour répondre à des besoins spécifiques** : personnalisez la solution pour répondre à vos besoins uniques à l'aide de l'API *Iron Cloud Endpoint*, y compris pour des restaurations par lot.

**IRON CLOUD™**PROPULSÉE PAR **CARBONITE**

## Atténuez les pertes et les violations de données

*Iron Cloud Endpoint* protège vos équipements mobiles et vos données contre les menaces internes et externes tout en répondant aux exigences réglementaires et en proposant des solutions suite à la perte ou au vol d'ordinateurs portables et de tablettes.

- **Chiffrement des données** : les données sont chiffrées avant de quitter l'équipement au moyen d'un chiffrement AES 256 bits au repos et du protocole TLS (Transport Layer Security).
- **Contrôleur des clés d'entreprise** : offre une couche supplémentaire de sécurité et de contrôle aux entreprises qui utilisent le cloud public ou un data center tiers.
- **Data centers sécurisés** : déployez dans des data centers à la pointe de la technologie et conformes à SOC2 Type II.
- **Suppression de données** : possibilité de supprimer à distance des données grâce à des déclencheurs de politiques temporelles ou bien à la demande suite au vol ou à la perte d'un équipement.
- **Préparation aux litiges** : conformez-vous facilement aux exigences en matière de gel des archives en cas de litige.

## Optimisez les performances du réseau et des utilisateurs

*Iron Cloud Endpoint* fournit tous les outils dont votre entreprise a besoin pour gérer intelligemment l'utilisation globale de la bande passante afin de minimiser les interruptions du réseau.

- **Adaptation maximum** : profitez de notre capacité à prendre en charge vos collaborateurs travaillant dans des représentations et des bureaux distants sans recruter de personnel supplémentaire.
- **Performance de stockage** : économisez sur le stockage sans sacrifier la sécurité, même dans un environnement multilocataire, le tout grâce à une puissante technologie de déduplication globale.
- **QuickCache**: QuickCache utilise QuickCache pour réduire ou supprimer la consommation de bande passante et accélérer le délai de protection. QuickCache est simple à installer et s'administre de manière centralisée.
- **Cache local** : fournissez des restaurations de données plus rapides et améliorez les performances du trafic réseau en sauvegardant les données chiffrées vers le cache local d'un équipement. Il est donc possible de restaurer des données sans les faire transiter sur les réseaux WAN ou LAN de votre entreprise.
- **Roamsmart ou Itinérance intelligente**: détectez le réseau de l'utilisateur et désactivez la fonction de sauvegarde si son équipement est connecté à un réseau LTE, 4G ou 3G afin d'offrir une expérience efficace et sans heurts à vos collaborateurs.

## SUPPORTED PLATFORMS

### Iron Cloud Endpoint client:

- Windows 10, 8, 7
- Mac OS X 10.10 et versions ultérieures
- iOS 8 et versions ultérieures
- Android 4.1 et versions ultérieures

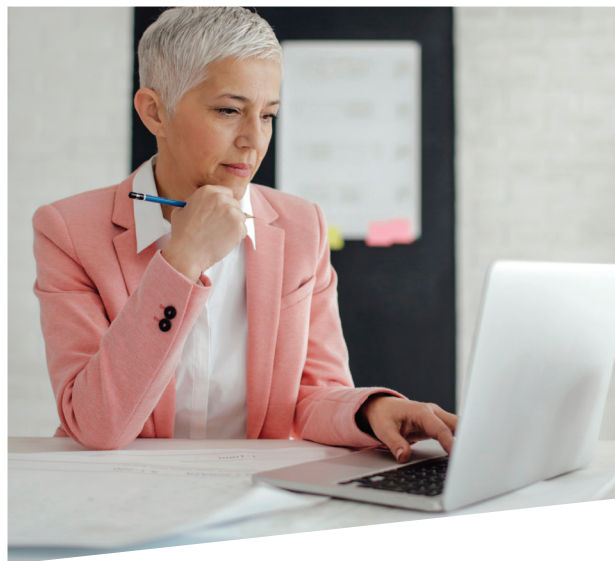
### Iron Cloud Endpoint vault:

- Microsoft Azure
- Windows Server 2019, 2016, 2012 R2
- SQL Server 2016, 2014, 2012

## Iron Cloud Endpoint 360

*Iron Cloud Endpoint 360* est une solution de sauvegarde automatique et complète pour tous vos équipements mobiles et vos données traitées avec Microsoft O365. Cette solution complète protège contre les suppressions et les écrasements de données accidentels, de même que contre le ransomware et autres menaces que les politiques de sauvegarde et de conservation de Microsoft ne traitent pas, en lançant automatiquement jusqu'à quatre sauvegardes par jour.

- **Protection de la plateforme** : sauvegarde automatisée pour Microsoft Office 365 dans SharePoint Online, Exchange Online, Project Online, OneDrive for Business, Groups, Teams, Planner et les dossiers publics.
- **Restauration granulaire** : récupérez des éléments spécifiques depuis Office 365, notamment le contenu de la messagerie, des conversations, des projets, des tâches, des calendriers et des fichiers.
- **Récupération rapide** : programmez des fenêtres de restauration ou revenez à une version antérieure du site pour restaurer facilement vos données Office 365.
- **Sauvegarde et conservation souples** : lancez des sauvegardes automatiques jusqu'à quatre fois par jour, avec des options de conservation souples.



0800 215 218 | IRONMOUNTAIN.FR

# NOUS PROTÉGEONS CE QUI A LE PLUS DE VALEUR POUR VOUS

### À PROPOS D'IRON MOUNTAIN

Iron Mountain Incorporated (NYSE : IRM), fondé en 1951, est le leader mondial des solutions de conservation et de gestion de l'information. Plus de 220 000 clients dans le monde lui font confiance et avec un réseau immobilier qui compte plus de 85 millions de m<sup>2</sup> dans plus de 1400 installations, réparties dans plus de 50 pays, Iron Mountain protège et préserve des milliards d'actifs informationnels, notamment des données critiques pour l'entreprise, des données sensibles et des artefacts culturels et historiques. Parmi les solutions proposées : la conservation sécurisée et la gestion de l'information, la destruction sécurisée, l'hébergement dans les data centers, la conservation et la logistique des œuvres d'art et les services Cloud. Ainsi, Iron Mountain aide les entreprises à réduire les coûts et les risques, à être conforme aux réglementations en vigueur, à reprendre leur activité après un sinistre et les accompagne dans leur transformation digitale. Pour en savoir plus, rendez-vous sur [www.ironmountain.fr](http://www.ironmountain.fr)

© 2019 Iron Mountain Incorporated. Tous droits réservés. Iron Mountain et le logo en forme de montagne sont des marques déposées d'Iron Mountain Incorporated aux États-Unis et dans d'autres pays. Toutes les autres marques commerciales sont la propriété de leurs détenteurs respectifs.