

RETHINK SUSTAINABILITY

Milieuduurzaamheid is wereldwijd een steeds belangrijker thema. Overheden, organisaties en burgers zetten zich samen in om onze manier van leven en werken te veranderen en de klimaatverandering te beperken.

De laatste jaren is er ook extra aandacht voor criteria rond milieu, maatschappij en governance (ESG). Organisaties met ESG-programma's integreren deze criteria in hun bedrijfscultuur en dagelijkse manier van werken. Ze gebruiken hun data om te bepalen hoe duurzaam ze bezig zijn en om een transparante organisatiestructuur te creëren.



DUURZAAMHEID EN UW BEDRIJFSINFORMATIE

ER ZIJN ALLERLEI MOGELIJKHEDEN OM INFORMATIE OP EEN DUURZAME MANIER TE CREËREN, GEBRUIKEN, OP TE SLAAN EN VERWIJDEREN.



VERWIJDEREN

- Zorg dat er een bewaarbeleid is en wordt nageleefd, zodat informatie aan het eind van de bewaartermijn kan worden verwijderd.
- Overweeg hergebruik of recycling van elektronica in plaats van vernietiging.
- Controleer of uw leveranciers de juiste certificeringen hebben en duurzaam werken.



OPSLAAN

- Beoordeel de plek waar u nu fysieke of digitale informatie bewaart.
- Bevorder het gebruik van externe datacenters voor een efficiënter energieverbruik.
- Zoek datacenters die op hernieuwbare energie draaien.
- Maak een back-up van inactieve gegevens op tape om continu energieverbruik te voorkomen.



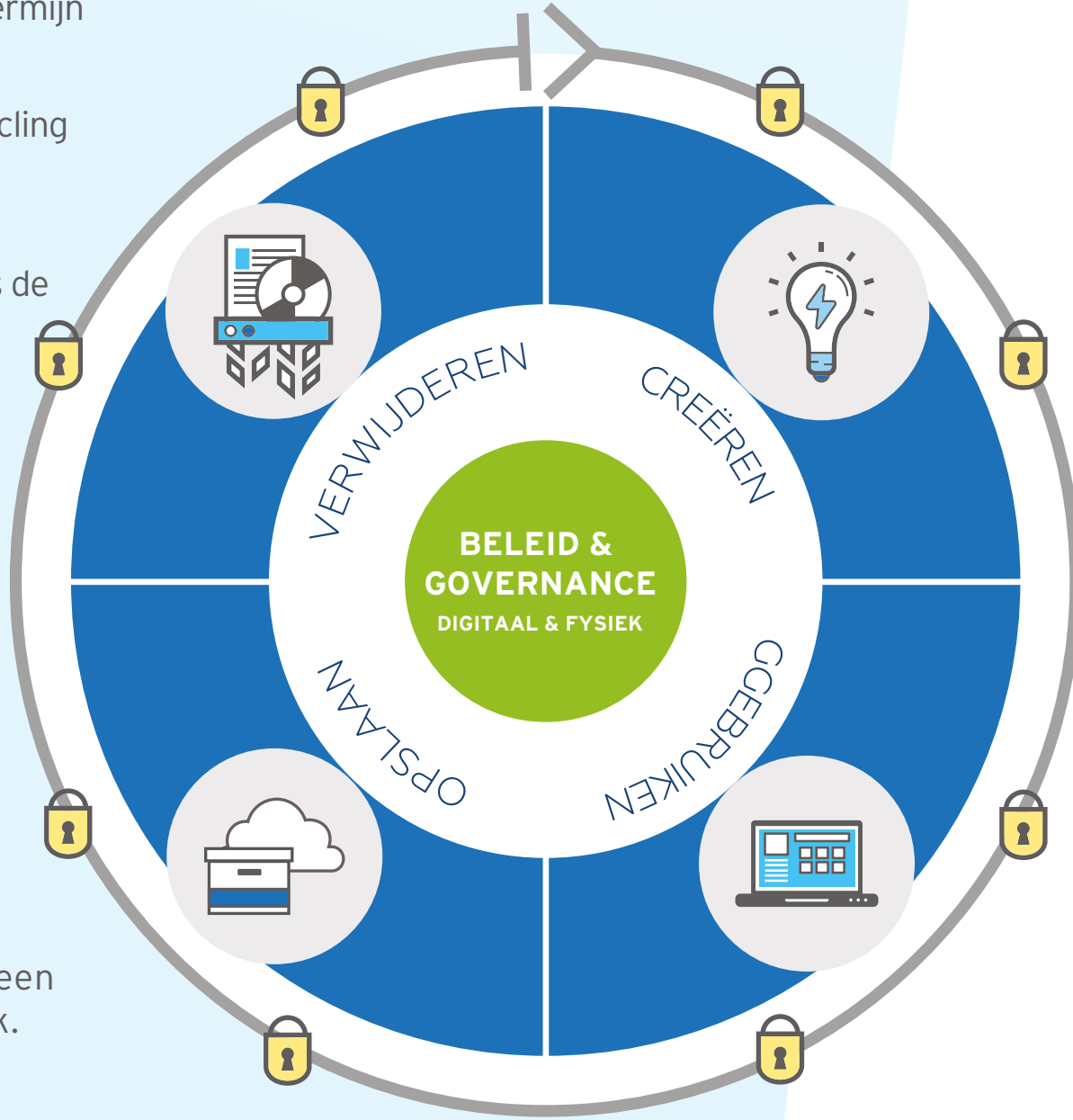
CREËREN

- Stimuleer de overstap van papier naar digitale documenten en data.
- Gebruik minder toner en ontmoedig printen.
- Controleer en kies leveranciers die werken met gerecyclede materialen en duurzame processen.



GEBRUIKEN

- Controleer het energieverbruik van computerapparatuur.
- Analyseer het huidige gebruik van papier, verpakkingen, dossiermappen en printertoner.
- Digitaliseer werkprocessen voor meer efficiëntie en betere toegang tot gegevens.



DE IMPACT VAN UW WAARDEKETEN

DE MEESTE BEDRIJVEN HEBBEN ZICH GERICHT OP HET VERKLEINEN VAN HUN EIGEN OPERATIONELE ECOLOGISCHE VOETAFDruk. MAAR ZO'N 90% VAN DE TOTALE IMPACT VAN EEN BEDRIJF ONTSTAAT IN DE SUPPLY CHAIN DOOR UPSTREAM- EN DOWNSTREAM-EMISSIES.¹

VOORDELEN VAN BETROKKENHEID BIJ UW SUPPLY CHAIN

- Verminderde milieupact
- Nauwkeurige rapportages
- Minder bedrijfsrisico's
- Zicht op onethische praktijken
- Lagere kosten
- Beter imago
- Voldoen aan veranderende regelgeving
- Meer vertrouwen van stakeholders

¹ Carbon Trust

EMISSIEBRONNEN

- Bedrijfsprocessen
- Ingekochte elektriciteit en stoom
- Supply chain (upstream of downstream)

PRAAT MET UW LEVERANCIERS OVER ESG

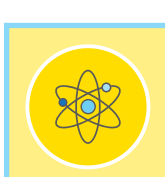
ENKELE VRAGEN OM UW LEVERANCIERS TE STELLEN WANNEER U DUURZAMER GAAT WERKEN:

- Heeft uw organisatie een mensenrechtenbeleid?
- Brengt u een rapport uit over maatschappelijk verantwoord ondernemen?
- Hebt u milieudoelstellingen vastgesteld?
- Verifiëren derden uw data?
- Hoeveel inzicht heb ik in mijn milieupact van uw diensten?
- Kunt u mij helpen mijn milieudoelstellingen te behalen?

² SUPERMICRO, Data Centres & The Environment: The State of Global Environmental Sustainability in Data Centre Design, December 2018
³ The Global E-waste Monitor 2020 (ewastemonitor.info)
⁴ www.theworldcounts.com

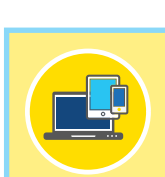
Verminder uw impact

DIT ZIJN DRIE ZAKEN OM IN DE GATEN TE HOUDEN ALS U DE MILIEUEFFECTEN VAN UW INFORMATIEBEHEER WILT BEPERKEN:



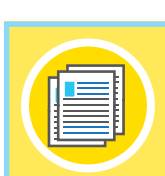
ENERGIE

Nu onze wereld steeds digitaal wordt, lijkt het misschien alsof we milieuvriendelijker zijn. Maar er is juist steeds meer energie nodig om het digitale landschap te laten draaien. Uw datacenter is bijvoorbeeld een aandachtspunt. Gegevens opslaan, servers hosten, netwerkverbindingen behouden en het datacenter koelen om apparatuur efficiënt te laten werken kosten ontzettend veel energie. **Datacenters zijn goed voor naar schatting 3% van de wereldwijde vraag naar elektriciteit².** Veel bedrijven zijn daarom op zoek naar nieuwe manieren om efficiënter te werken: van het gebruik van hernieuwbare energie tot het verminderen van de totale benodigde hoeveelheid stroom. Dit kan door de lay-out van het datacenter te optimaliseren, geavanceerde koeltechnieken te gebruiken en de inactieve computertijd te beperken.



ELEKTRONICA

Ons groeiende gebruik van elektronische apparaten heeft schadelijke gevolgen voor ons milieu: massale productie van e-waste, een aanzienlijke CO2-voetafdruk en een toenemend beroep op de natuur voor hulpbronnen. **Met 53 miljoen ton afval in 2019 is e-waste de snelst groeiende afvalstroom ter wereld³.** Veel IT-apparaten kunnen veilig worden gewist en vervolgens worden opgeknapt en doorverkocht aan andere organisaties. Zo behoudt u de waarde ervan en belanden ze niet op stortplaatsen. Apparaten die echt versleten zijn, kunnen worden gerecycled om zo de materialen als ijzer, koper en aluminium te winnen en hergebruiken. Een verantwoordelijke recyclingpartner zal de gegevens veilig wissen om uw privacy te beschermen, én zal ervoor zorgen dat alle maatregelen op het gebied van mensenrechten en de veiligheid van medewerkers zijn genomen.



PAPIER

Zelfs nu de wereld steeds digitaal wordt, staat sommige belangrijke informatie vooral op papier: van dagelijkse printjes tot oude vertrouwelijke dossiers. Wanneer die informatie in aanmerking komt voor vernietiging, is het cruciaal dat dit veilig en verantwoord gebeurt. **Papier is de op twee na grootste vervuiler van lucht, water en de bodem en zorgt voor 26% van het afval op stortplaatsen⁴.** Daarnaast kan het ook zeer schadelijk zijn voor het imago van een organisatie als papieren documenten niet op de juiste manier worden afgevoerd. Heeft u überhaupt gegevens over de hoeveelheid papier die u recyclet? Op basis van die waardevolle informatie kunt u het recyclingpercentage verhogen en zorgen dat er minder afval op de stort belandt.

KLIMAAT-BESTENDIGHEID

Uw duurzaamheidsplannen gaan niet alleen over het verminderen van afval en uitstoot, maar ook over continuïteit in tijden van verandering. Voor professionals in informatiebeheer betekent dit dat u uw klimaatrisico moet bepalen, daarover moet rapporteren en een waarneembaar plan moet opstellen om de bedrijfscontinuïteit te waarborgen. Want zoals we hebben geleerd van de coronapandemie: een verstoring kan zich op elk moment voordoen.



AAN DE SLAG

Ontdek hier hoe u de milieueffecten van uw informatie vermindert:
[ironmountain.com/nl/sustainability](https://www.ironmountain.com/nl/sustainability).